



## BURG ARGENSCHWANG | ROSENBURG

[Weltweit](#) | [Europa](#) | [Deutschland](#) | [Rheinland-Pfalz](#) | [Landkreis Bad Kreuznach](#) | [Argenschwang](#)

[Informationen für Besucher](#) | [Bilder](#) | [Grundriss](#) | [Historie](#) | [Literatur](#) | [Links](#)



Klicken Sie in das jeweilige Bild, um es in voller Größe ansehen zu können!

### Allgemeine Informationen

Höhenburg in Spornlage aus dem 14. Jahrhundert.

### Informationen für Besucher



#### Geografische Lage (GPS)

WGS84: [49°52'51.0" N, 7°42'02.0" E](#)  
Höhe: 295 m ü. NN



#### Topografische Karte/n

nicht verfügbar



#### Kontaktdaten

k.A.



#### Warnhinweise / Besondere Hinweise zur Besichtigung

Privatbesitz!  
Bitte achten Sie die Privatsphäre der Bewohner.



#### Anfahrt mit dem PKW

Kostenlose Parkmöglichkeiten unterhalb der Burg.



#### Anfahrt mit Bus oder Bahn

k.A.



#### Wanderung zur Burg

k.A.



#### Öffnungszeiten

Nur Außenbesichtigung möglich.



**Eintrittspreise**  
k.A.



**Einschränkungen beim Fotografieren und Filmen**  
ohne Beschränkung



**Gastronomie auf der Burg**  
keine



**Öffentlicher Rastplatz**  
keiner



**Übernachtungsmöglichkeit auf der Burg**  
keine

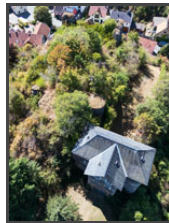
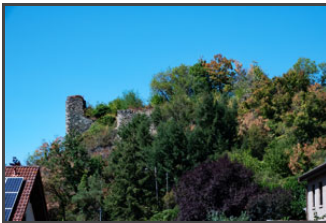
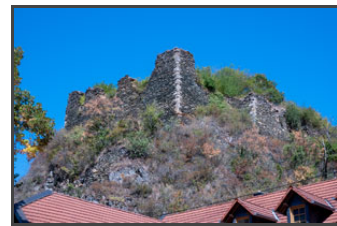
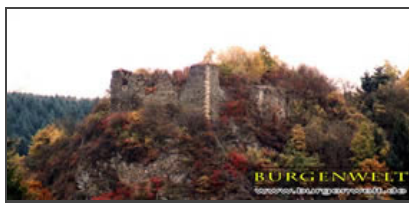


**Zusatzinformation für Familien mit Kindern**  
k.A.



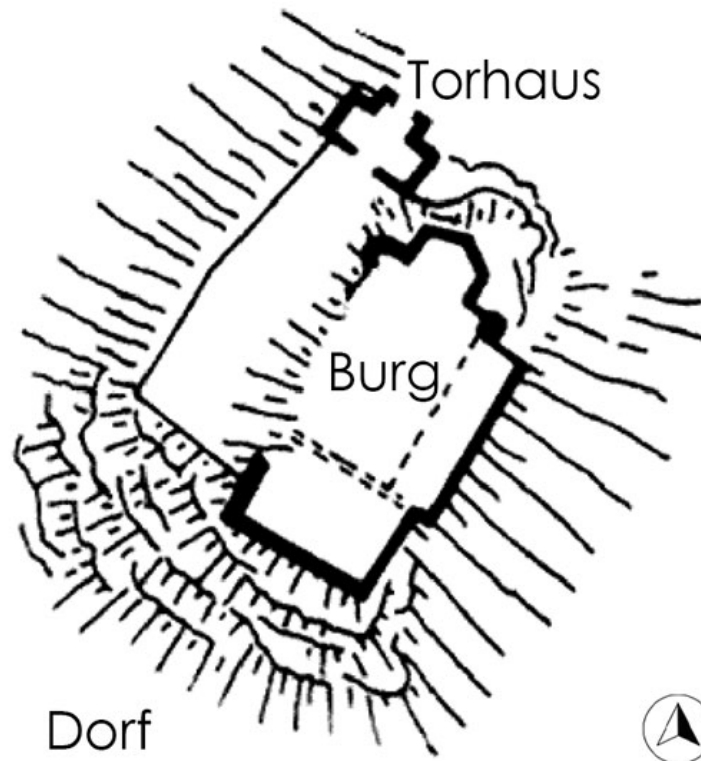
**Zugänglichkeit für Rollstuhlfahrer**  
Für Rollstuhlfahrer nicht erreichbar.

## Bilder



Klicken Sie in das jeweilige Bild, um es in voller Größe ansehen zu können!

## Grundriss



Quelle: Krahe, F.-W. - Burgen des deutschen Mittelalters | Augsburg, 1996  
(durch Autor leicht aktualisiert)

## Historie

12. Jh	Gründung der Burg durch den Grafen von Sponheim.
1195	Die Burg taucht anlässlich ihres Verkaufs erstmalig in den Urkunden auf.
1416	Die Burg befindet sich im Besitz der Herren von Leyen.
1793	Die Franzosen zerstören die Burg.

Quelle: Zusammenfassung der unter [Literatur](#) angegebenen Dokumente.

## Literatur

Krahe, F.-W. - Burgen des deutschen Mittelalters | Augsburg, 1996

Thon, Alexander & Ulrich, Stefan & Wendt, Achim - „... wo trotzig noch ein mächtiger Thurm herabschaut“ - Burgen im Hunsrück und an der Nahe | Regensburg, 2013

Schellack, Gustav; Wagner, Willi - Burgen und Schlösser im Hunsrück-, Nahe- und Moselland | Kastellaun, 1976

## Webseiten mit weiterführenden Informationen

k.A.

## Änderungshistorie dieser Webseite

[30.03.2024] - Luftaufnahme und Literatur hinzugefügt.

[31.01.2020] - Umstellung auf das neue Burgenwelt-Layout.

[vor 2007] - Neuerstellung.

[zurück nach oben](#) | [zurück zur letzten besuchten Seite](#)

[Download diese Seite als PDF-Datei](#)

Alle Angaben ohne Gewähr! | Die Bilder auf dieser Webseite unterliegen dem Urheberrecht! | Letzte Aktualisierung dieser Seite: 30.03.2024 [SD]

