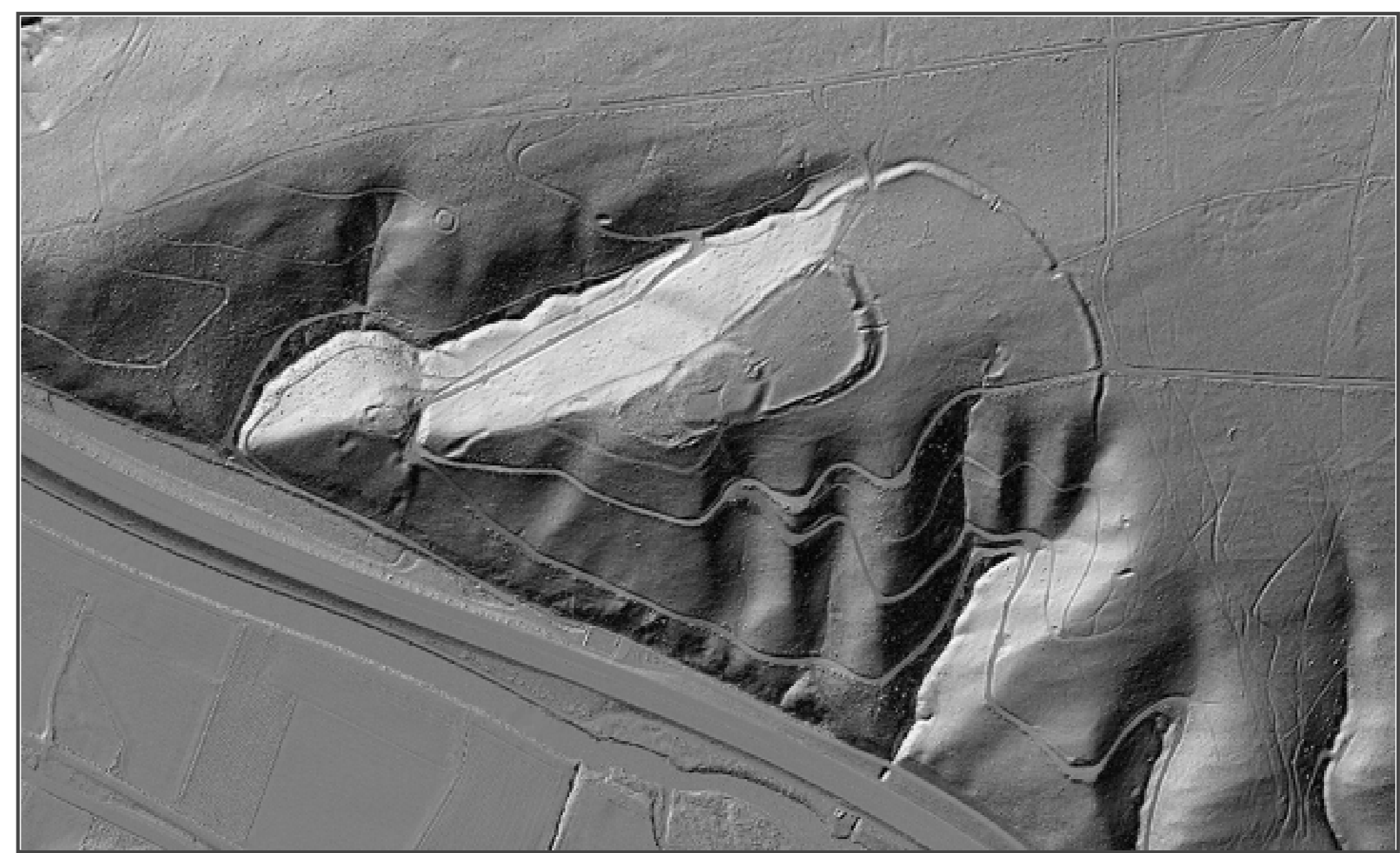




OLDENBURG

[Weltweit](#) | [Europa](#) | [Deutschland](#) | [Nordrhein-Westfalen](#) | [Kreis Olpe](#) | [Ense](#)

[Informationen für Besucher](#) | [Bilder](#) | [Grundriss](#) | [Historie](#) | [Literatur](#) | [Links](#)



Klicken Sie in das jeweilige Bild, um es in voller Größe ansehen zu können!

Allgemeine Informationen

Die Burg besteht aus 3 hintereinander angeordneten Wällen und umschließt eine Fläche von ca 500x300m. Es handelt sich um eine frühmittelalterliche Wallburg die in der Zeit der Sachsenkriege als Fliehburg diente, und wohl bis ins 13 Jahrhundert genutzt wurde. Einige hundert Meter weiter westlich und etwa 80 m tiefer liegt die Burgruine "Vorstenburg / Burg Fürstenberg" auf dem selben Berg.

Informationen für Besucher



Geografische Lage (GPS)

WGS84: 51°28'21.6"N 7°56'49.7"E
Höhe: 279 m ü. NN



Topografische Karte/n

[Die Oldenburg auf der Karte von OpenTopoMap](#)



Kontaktdaten

-



Warnhinweise / Besondere Hinweise zur Besichtigung

-



Anfahrt mit dem PKW

Von der A46/A445 kommend Ausfahrt 62 Neheim. An der Abfahrt nicht auf die B7 fahren, sonder östlich auf die L745. Nach etwa 200m direkt an der nächsten Kreuzung links Richtung Höingen. Der Strasse etwa 2km folgen, dann links abbiegen auf K30. Nach nochmals etwa 1km kommt an einer Kreuzung links ein kostenloser Parkplatz am "Forsthaus Fürstenberg", Fußweg zur Ruine ca. 10min.



Anfahrt mit Bus oder Bahn

Am Parkplatz hält die Buslinie R45 aus Neheim.



Wanderung zur Burg

Den Hinweisschildern "Kapelle auf dem Fürstenberg" folgen.



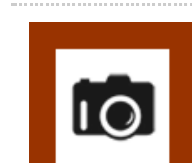
Öffnungszeiten

Jederzeit frei zugänglich.



Eintrittspreise

Kostenlos.



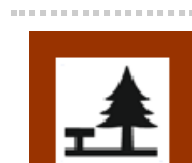
Einschränkungen beim Fotografieren und Filmen

Keine Einschränkungen.



Gastronomie auf der Burg

-



Öffentlicher Rastplatz

-



Übernachtungsmöglichkeit auf der Burg

-



Zusatzinformation für Familien mit Kindern

k.A.



Zugänglichkeit für Rollstuhlfahrer

Bedingt möglich.

Bilder



Klicken Sie in das jeweilige Bild, um es in voller Größe ansehen zu können!

Grundriss

keine Grundriss verfügbar

Historie

keine Daten verfügbar

Literatur

-

Webseiten mit weiterführenden Informationen

-

Änderungshistorie dieser Webseite

[02.02.2022] - Erstellung des Artikels.