



BURG SCHMACHTENBERG

[Weltweit](#) | [Europa](#) | [Deutschland](#) | [Bayern](#) | [Landkreis Haßberge](#) | [Zeil am Main](#)

[Informationen für Besucher](#) | [Bilder](#) | [Grundriss](#) | [Historie](#) | [Literatur](#) | [Links](#)



Klicken Sie in das Bild, um es in voller Größe ansehen zu können!

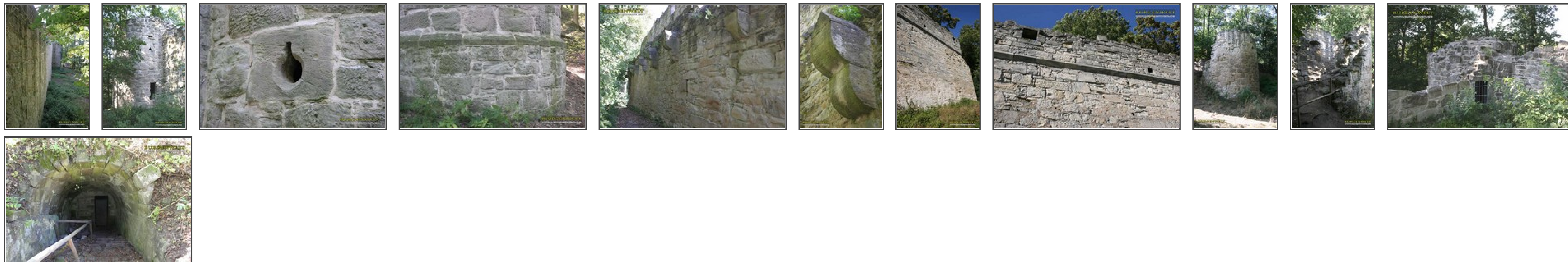
Allgemeine Informationen

Von der Burg Schmachtenberg, auf einer etwa 100 m hohen Bergnase über Zeil am Main gelegen, haben sich vor allem die Ummauerungen mit vier Flankierungstürmen erhalten. Von den eigentlichen Gebäuden sind nur noch Grundmauern und Gewölbe erhalten. Auch die Kragsteine für die Wehrgänge sind noch teilweise vorhanden. Sehr schöne Maul- und Senkscharten finden sich an den Flankierungstürmen.

Informationen für Besucher

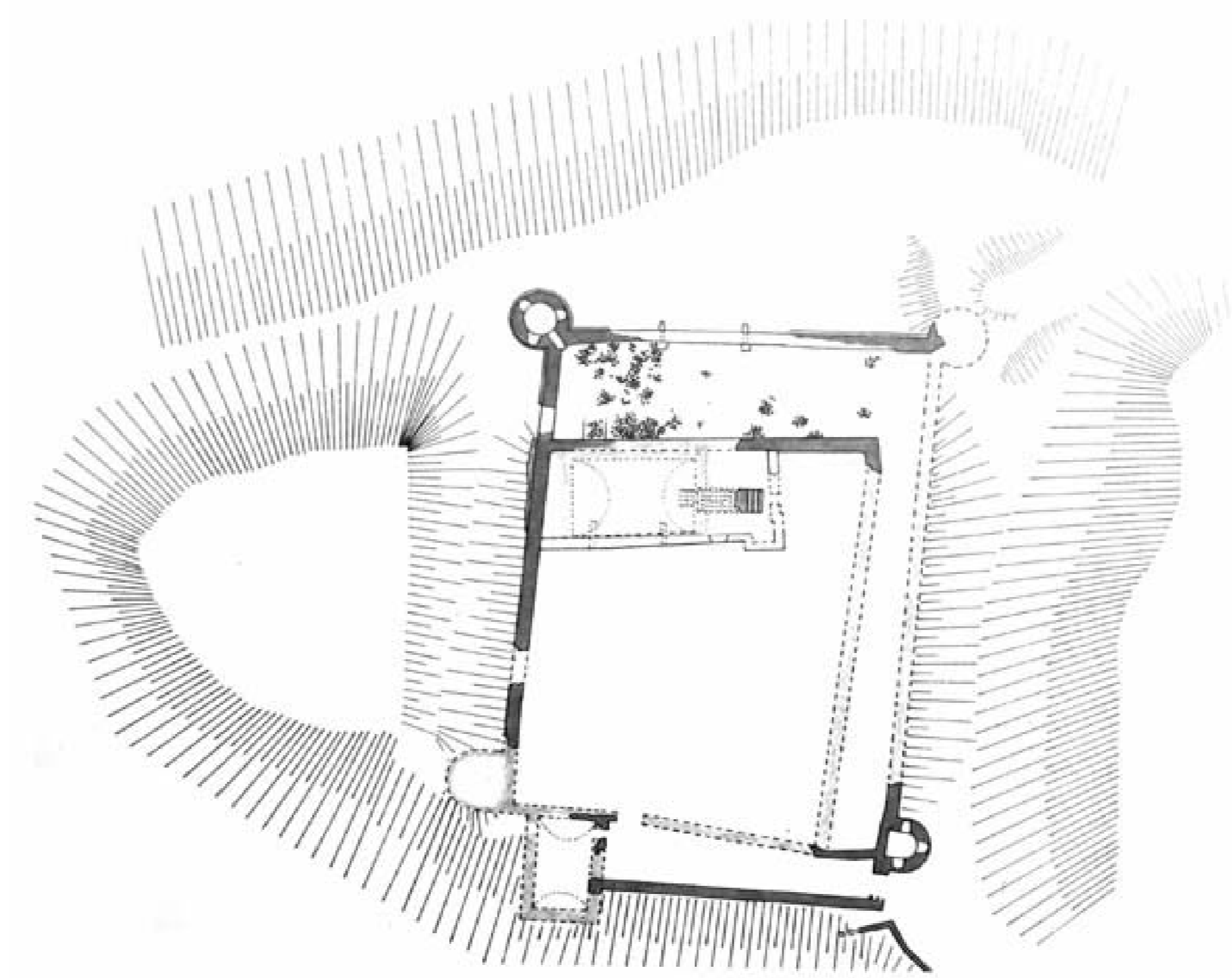
	Geografische Lage (GPS) WGS84: 50°00'20.5"N 10°36'33.4"E Höhe: 380 m ü. NN
	Topografische Karte/n Die Burg Schmachtenberg auf der Karte von OpenTopoMap
	Kontaktdaten -
	Warnhinweise / Besondere Hinweise zur Besichtigung k.A.
	Anfahrt mit dem PKW Die A70 an der Abfahrt Eit verlassen und auf der B26 in Richtung Zeil am Main fahren. Kurz vor Zeil am Main rechts in den Ziegelanger abbiegen und nach ca. 500 m erneut rechts in den Burgweg abbiegen (auf Beschilderung Weinwanderweg achten). Der Straße bergan bis zum großen, kostenlosen Wanderparkplatz folgen. Dort parken und der Beschilderung zur Burg folgen (ca. 10 min Fußweg).
	Anfahrt mit Bus oder Bahn Zeil am Main ist per Bahn erreichbar, die Burg Schmachtenberg ist zu Fuß in etwa 30 Minuten erreichbar.
	Wanderung zur Burg Ca. 10 Minuten Fußweg ab dem Wanderparkplatz.
	Öffnungszeiten Ohne Beschränkungen.
	Eintrittspreise kostenlos.
	Einschränkungen beim Fotografieren und Filmen keine Einschränkungen.
	Gastronomie auf der Burg keine.
	Öffentlicher Rastplatz k.A.
	Übernachtungsmöglichkeit auf der Burg keine
	Zusatzinformation für Familien mit Kindern k.A.
	Zugänglichkeit für Rollstuhlfahrer Nein (unebene Waldwege).

Bilder



Klicken Sie in das jeweilige Bild, um es in voller Größe ansehen zu können!

Grundriss



Quelle: Infotafel an der Burg. Aufgenommen: August 2009.
Der Plan ist gegenüber dem Original verändert worden.

Historie

12-14. Jh.	Eine Vorgängerbürg, das castrum zilanum, besteht.
um 1430	Das Hochstift Bamberg läßt die Stadt Zeil am Main neu befestigen und im Anschluß von denselben Bauleuten eine zeitgemäßere Burg errichten. Die alte Burg wird abgerissen und als Material für den Burgneubau verwendet.
1466	Würzburger Truppen stürmen und erobern die Burg. Die Burg mußte jedoch anschließend an das Hochstift Bamberg zurückgegeben werden.
1525	Bauern erobern die Burg.
1554	Erneute Eroberung der Burg während des 2. Markgrafenkrieges.
1645	Die Burgruine wird notdürftig wieder Instand gesetzt.
1695	Für den Bau des bischöflichen Jagdschlösses in Zeil wird die Burgruine als Steinbruch genutzt.
1805	Durch die Säkularisation gelangt die Burg an das Königreich Bayern und wird an Privatleute verkauft.
1995-2007	Sanierung der Burg durch die Stadt Zeil. Die fachliche Betreuung oblag dem Büro für Burgenforschung des bekannten Burgenforschers Dr. J. Zeune.

Quelle: Infotafeln auf der Burg

Literatur

Ursula Pfistermeister - Wehrhaftes Franken, Band 3: um Bamberg, Bayreuth und Coburg. Nürnberg, 2002.

Webseiten mit weiterführenden Informationen

[Schmachtenberg im digitalen Burgenatlas](#)

Änderungshistorie dieser Webseite

[14.03.2021] - Umstellung auf das neue Burgenwelt-Layout.