



## CHÂTEAU DE PIERREFONDS

[Weltweit](#) | [Europa](#) | [Frankreich](#) | [Region Hauts-de-France](#) | [Département Oise](#) | [Pierrefonds](#)

[Informationen für Besucher](#) | [Bilder](#) | [Grundriss](#) | [Historie](#) | [Literatur](#) | [Links](#)



Klicken Sie in das Bild, um es in voller Größe ansehen zu können!

### Allgemeine Informationen

Das imposante Schloss aus dem 12. Jahrhundert dient seit 2008 als Kulisse für die TV-Serie "Merlin - die neuen Abenteuer". Im Burghof finden sich unzählige, teils äußerst skurrile Steinfiguren (so z. B. ein Vogel mit sieben menschlichen Brüsten).

### Informationen für Besucher



#### Geografische Lage (GPS)

WGS84: [49°20'49.2" N, 2°58'48.5" E](#)  
Höhe: 48 m ü. NN



#### Topografische Karte/n

nicht verfügbar



#### Kontaktdaten

Château de Pierrefonds | Rue Viollet-le-Duc | FRA-60350 Pierrefonds  
Tel: +33 03 44427272 | Fax: +33 03 44423659



#### Warnhinweise / Besondere Hinweise zur Besichtigung

k.A.



#### Anfahrt mit dem PKW

Von Compiègne auf der D973 nach Pierrefonds.  
Kostenlose Parkplätze unterhalb der Burg (aufgrund vieler Touristen sollte man ausreichend Zeit für die Parkplatzsuche einplanen).



#### Anfahrt mit Bus oder Bahn

k.A.



#### Wanderung zur Burg

k.A.



#### Öffnungszeiten

Januar - April & Oktober - Dezember  
Täglich: von 10:00 - 17:30 Uhr

Mai - September  
Täglich: von 9:30 - 18:00 Uhr  
Bitte prüfen Sie hier die aktuellen [Öffnungszeiten](#).



#### Eintrittspreise

Erwachsene: 8,00 EUR  
Ermäßigt: 6,50 EUR  
Bitte prüfen Sie hier die aktuellen [Eintrittspreise](#).



**Einschränkungen beim Fotografieren und Filmen**  
ohne Beschränkung



**Gastronomie auf der Burg**  
keine



**Öffentlicher Rastplatz**  
keiner



**Übernachtungsmöglichkeit auf der Burg**  
keine

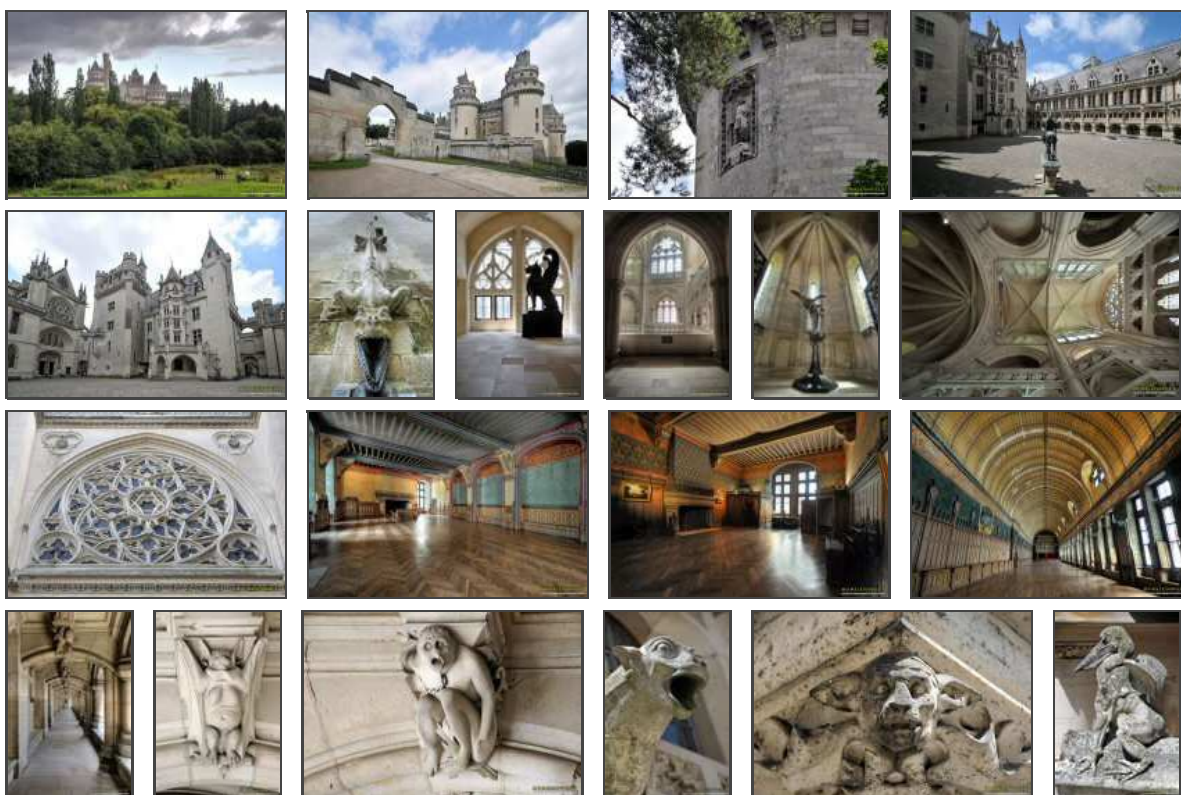


**Zusatzinformation für Familien mit Kindern**  
k.A.



**Zugänglichkeit für Rollstuhlfahrer**  
Für Rollstuhlfahrer nicht erreichbar.

## Bilder



Klicken Sie in das jeweilige Bild, um es in voller Größe ansehen zu können!

## Grundriss

keine Grundriss verfügbar

## Historie

keine Daten verfügbar

## Literatur

-

## Webseiten mit weiterführenden Informationen

## Änderungshistorie dieser Webseite

[31.05.2017] - Umstellung auf das neue Burgenwelt-Layout.

[12.09.2012] - Neuerstellung.

[zurück nach oben](#) | [zurück zur letzten besuchten Seite](#)

Download diese Seite als [PDF-Datei](#)

Alle Angaben ohne Gewähr! | Die Bilder auf dieser Webseite unterliegen dem Urheberrecht! | Letzte Aktualisierung dieser Seite: 31.05.2017 [CR]

IMPRESSUM

© 2017

