



CASTELLO VECCHIO DI DUINO

[Weltweit](#) | [Europa](#) | [Italien](#) | [Friuli Venezia Giulia](#) | [Provinz Triest](#) | [Duino-Aurisina](#)

[Informationen für Besucher](#) | [Bilder](#) | [Grundriss](#) | [Historie](#) | [Literatur](#) | [Links](#)



Klicken Sie in das Bild, um es in voller Größe ansehen zu können!

Allgemeine Informationen

Das Castello vecchio di Duino wurde im 11. Jahrhundert erbaut. Das Castello war von einem einzigen, steilen und befestigten Weg entlang der Wehrmauer und über eine Zugbrücke zugänglich. Nach der Eroberung der Türken 1478 wurde das Castello vecchio für das [Castello di Duino](#) aufgegeben.

Informationen für Besucher



Geografische Lage (GPS)

WGS84: [45°46'19.9" N, 13°36'02.3" E](#)
Höhe: 50 m ü. NN



Topografische Karte/n

nicht verfügbar



Kontaktdaten

k.A.



Warnhinweise / Besondere Hinweise zur Besichtigung

k.A.



Anfahrt mit dem PKW

Von der A4 (Venezia-Triest) die Abfahrt Monfalcone East auf die SS14 Richtung Monfalcone nehmen. Dann weiter in Richtung Triest auf der SS14 bis nach Duino fahren.
Kostenlose Parkmöglichkeiten im Ort.



Anfahrt mit Bus oder Bahn

k.A.



Wanderung zur Burg

k.A.



Öffnungszeiten

Täglich: von 10:30 - 13:00 & 14:30 - 17:00 Uhr



Eintrittspreise

Erwachsene: 3,50 EUR



Einschränkungen beim Fotografieren und Filmen

ohne Beschränkung



Gastronomie auf der Burg
keine



Öffentlicher Rastplatz
keiner



Übernachtungsmöglichkeit auf der Burg
keine

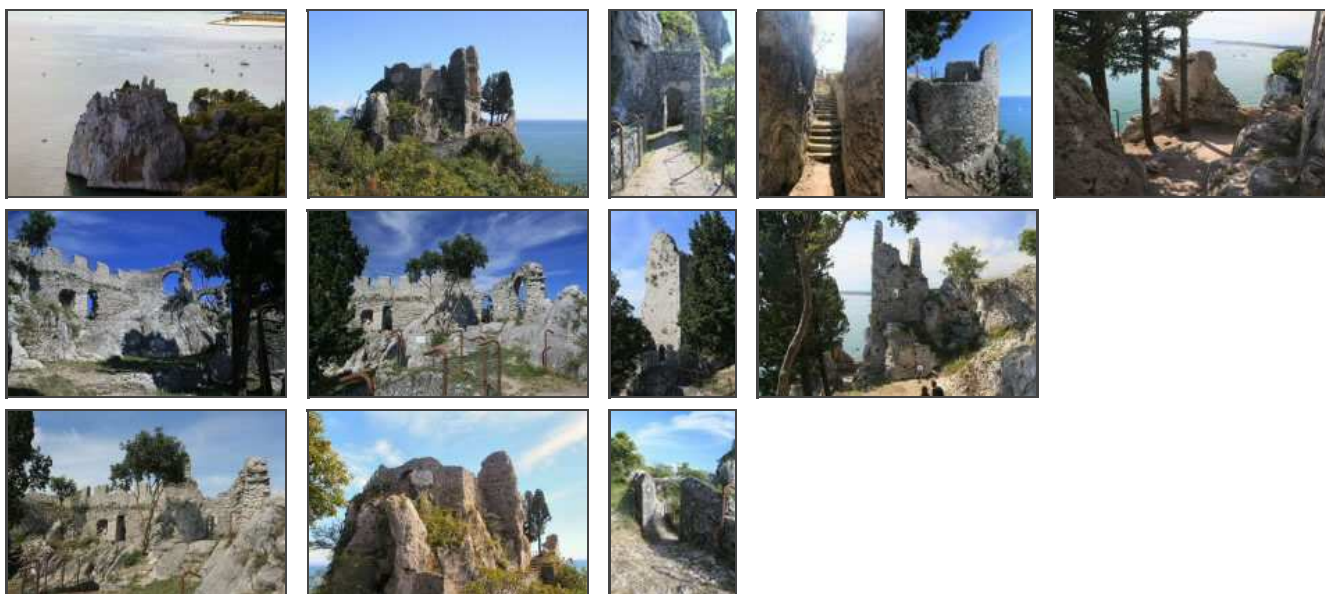


Zusatzinformation für Familien mit Kindern
keine



Zugänglichkeit für Rollstuhlfahrer
Für Rollstuhlfahrer nicht erreichbar.

Bilder



Klicken Sie in das jeweilige Bild, um es in voller Größe ansehen zu können!

Grundriss

keine Grundriss verfügbar

Historie

11. Jh.	Die Burg wird erbaut.
1139	Erste urkundliche Erwähnung der Burg.
bis 1472	Die Burg gehört dem Geschlecht der Walsee.
1478	Die Burg wird während einen Überfalls der Türken erobert und aufgegeben.

Quelle: Hinweistafel an der Burg.

Literatur

-

Webseiten mit weiterführenden Informationen

k.A.

Änderungshistorie dieser Webseite

[31.10.2016] - Umstellung auf das neue Burgenwelt-Layout.

[05.10.2011] - Neuerstellung.

[zurück nach oben](#) | [zurück zur letzten besuchten Seite](#)

[Download diese Seite als PDF-Datei](#)

Alle Angaben ohne Gewähr! | Die Bilder auf dieser Webseite unterliegen dem Urheberrecht! | Letzte Aktualisierung dieser Seite: 31.10.2016 [CR]

IMPRESSUM

© 2016



Gefällt mir

140



Folgen

154 Follower