



MASSERIA RAUCCI

Weltweit | [Europa](#) | [Italien](#) | [Apulien](#) | [Provinz Lecce](#) | [Lecce](#)

[Informationen für Besucher](#) | [Bilder](#) | [Grundriss](#) | [Historie](#) | [Literatur](#) | [Links](#)



Klicken Sie in das Bild, um es in voller Größe ansehen zu können!

Allgemeine Informationen

Masseria fortificata.

Informationen für Besucher



Geografische Lage (GPS)

WGS84: [40°27'26.8" N, 18°09'46.0" E](#)
Höhe: 3 m ü. NN



Topografische Karte/n

nicht verfügbar



Kontaktdaten

k.A.



Warnhinweise / Besondere Hinweise zur Besichtigung

k.A.



Anfahrt mit dem PKW

Die Masseria Raucchi liegt ca. 10km nördlich von Lecce und 10km östlich von Squinzano. Von der östlichen Küstenstraße in Torre Rinalda ca. 3km über unbefestigte Strasse zur Masseria.
Kostenlose Parkmöglichkeiten direkt vor der Masseria.



Anfahrt mit Bus oder Bahn

k.A.



Wanderung zur Burg

k.A.



Öffnungszeiten

Außenbesichtigung jederzeit möglich.



Eintrittspreise

kostenlos



Einschränkungen beim Fotografieren und Filmen

ohne Beschränkung



Gastronomie auf der Burg
keine



Öffentlicher Rastplatz
keiner



Übernachtungsmöglichkeit auf der Burg
keine



Zusatzinformation für Familien mit Kindern
k.A.



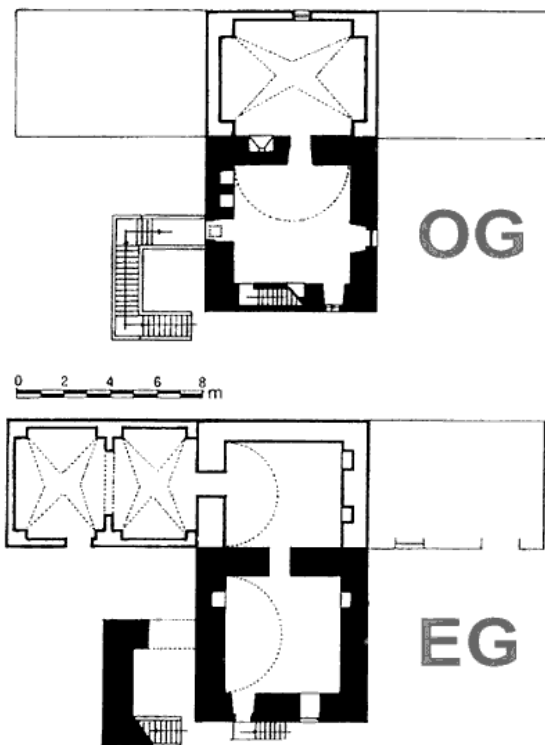
Zugänglichkeit für Rollstuhlfahrer
Für Rollstuhlfahrer nicht erreichbar.

Bilder



Klicken Sie in das jeweilige Bild, um es in voller Größe ansehen zu können!

Grundriss



Quelle: Constantini, Antonio - Guida alle Masserie del Salento | Martina Franca, 2006
(durch Autor leicht aktualisiert)

Historie

keine Daten verfügbar

Literatur

Constantini, Antonio - Guida alle Masserie del Salento | Martina Franca, 2006

Webseiten mit weiterführenden Informationen

k.A.

Änderungshistorie dieser Webseite

[31.01.2017] - Umstellung auf das neue Burgenwelt-Layout.

[04.07.2013] - Neuerstellung.

[zurück nach oben](#) | [zurück zur letzten besuchten Seite](#)

Download diese Seite als [PDF-Datei](#)

Alle Angaben ohne Gewähr! | Die Bilder auf dieser Webseite unterliegen dem Urheberrecht! | Letzte Aktualisierung dieser Seite: 31.01.2017 [CR]