



CASTEL WOLFSTHURN | CASTEL MARETA | SCHLOSS WOLFSTHURN

[Weltweit](#) | [Europa](#) | [Italien](#) | [Provinz Südtirol](#) | [Wipptal](#) | [Ratschings \(Fraktion Mareit\)](#)

[Informationen für Besucher](#) | [Bilder](#) | [Grundriss](#) | [Historie](#) | [Literatur](#) | [Links](#)



Klicken Sie in das Bild, um es in voller Größe ansehen zu können!

Allgemeine Informationen

Das Schloss Wolfsturn ist das einzige Barockschloss Südtirols. Der heutige Südturm des Schlosses hat einen mittelalterlichen Kern.

Informationen für Besucher



Geografische Lage (GPS)

WGS84: [46°53'35.2" N, 11°20'56.9" E](#)
Höhe: 1063 m ü. NN



Topografische Karte/n

nicht verfügbar



Kontaktdaten

Schloss Wolfsturn | Kirchdorf 25 | I- 39040 Ratschings/Mareit
Tel: +39 0472 758121 | E-Mail: jagdmuseum@landesmuseen.it



Warnhinweise / Besondere Hinweise zur Besichtigung

k.A.



Anfahrt mit dem PKW

Mareit kann über die SS44 erreicht werden. Das Schloss kann innerhalb des Ortes nicht übersehen werden. Kostenpflichtige Parkplätze sind unterhalb des Schlosses vorhanden.



Anfahrt mit Bus oder Bahn

k.A.



Wanderung zur Burg

k.A.



Öffnungszeiten

1. April - 15. November
Dienstag - Samstag: von 10:00 - 17:00 Uhr
Sonn- & Feiertage: von 13:00 - 17:00 Uhr
Montag: geschlossen
Bitte prüfen Sie hier die aktuellen [Öffnungszeiten](#).



Eintrittspreise

Erwachsene: 5,00 EUR
Ermäßigt: 3,70 EUR
Bitte prüfen Sie hier die aktuellen [Eintrittspreise](#).



Einschränkungen beim Fotografieren und Filmen
k.A.



Gastronomie auf der Burg
keine



Öffentlicher Rastplatz
k.A.



Übernachtungsmöglichkeit auf der Burg
keine



Zusatzinformation für Familien mit Kindern
k.A.



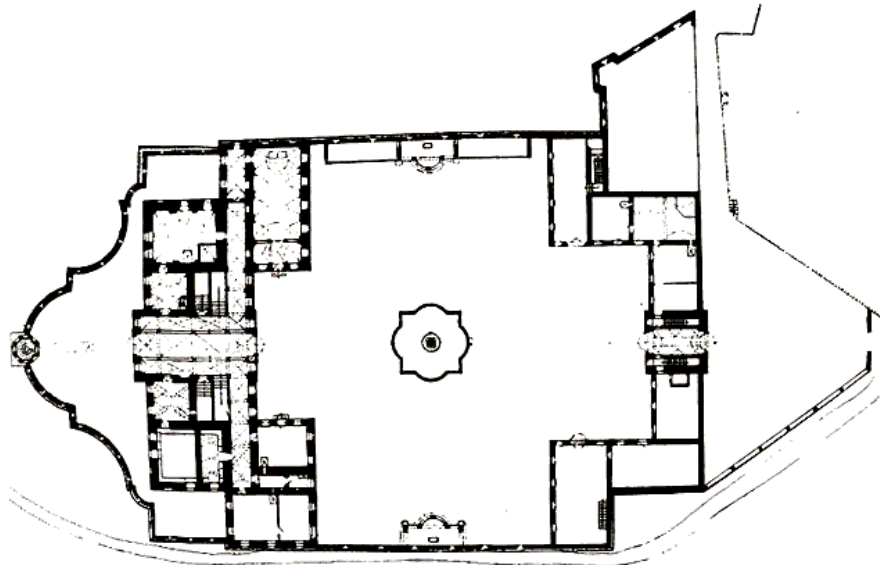
Zugänglichkeit für Rollstuhlfahrer
Für Rollstuhlfahrer zugänglich.

Bilder



Klicken Sie in das jeweilige Bild, um es in voller Größe ansehen zu können!

Grundriss



Quelle: Südtiroler Burgeninstitut - Südtiroler Burgenkarte | Bozen, 1995
(durch Autor leicht aktualisiert)

Historie

- | | |
|---------|---|
| 13. Jh. | Die Burg ist als Lehen der Grafen von Eppan-Ulten in Besitz von Heinrich von Mareit. |
| 1242 | Rudolfus Lupus hat die Lehen der Burg. |
| 1727 | Franz Andreas von Sternbach kauft die Burganlage und reißt diese bis auf einen Wehrturm ab und errichtet an gleicher Stelle das heutige Schloss. Der nicht abgerissene Wehrturm wurde durch den Südturm des Schlosses überbaut. |

Quelle: Zusammenfassung der unter [Literatur](#) angegebenen Dokumente.

Literatur

Webseiten mit weiterführenden Informationen

www.wolfsthurn.it

Offizielle Webseite des Schloss Wolfsthurn – Südtiroler Landesmuseum für Jagd und Fischerei

[zurück nach oben](#) | [zurück zur letzten besuchten Seite](#)

[Download diese Seite als PDF-Datei](#)

Alle Angaben ohne Gewähr! | Die Bilder auf dieser Webseite unterliegen dem Urheberrecht! | Letzte Aktualisierung dieser Seite: 30.07.2015 [CR]

IMPRESSUM

© 2015



Gefällt mir 107



Folgen 112 Follower