



SCHLOSS MITTERSILL

[Weltweit](#) | [Europa](#) | [Österreich](#) | [Salzburg](#) | [Bezirk Zell am See](#) | [Mittersill](#)

[Informationen für Besucher](#) | [Bilder](#) | [Grundriss](#) | [Historie](#) | [Literatur](#) | [Links](#)



Klicken Sie in das Bild, um es in voller Größe ansehen zu können!

Allgemeine Informationen

Die Burg Mittersill wurde ursprünglich im 12. Jahrhundert erbaut. Nach der Zerstörung im Bauernkrieg wurde sie als Schloss nach Beendigung des Krieges neu errichtet. Die Westseite des Schlosses wurde mit zwei Wehrtürmen verstärkt. Auf der Südseite hat sich ein Wehrgang erhalten.

Informationen für Besucher



Geografische Lage (GPS)

WGS84: [47°17'14.4" N, 12°29'04.9" E](#)
Höhe: 923 m ü. NN



Topografische Karte/n

nicht verfügbar



Kontaktdaten

k.A.



Warnhinweise / Besondere Hinweise zur Besichtigung

k.A.



Anfahrt mit dem PKW

Über die Landstraße 165 nach Mittersill und weiter über die Landstraße 161 Richtung Spielbichl fahren. Zirka einen Kilometer nach dem Ortsende von Mittersill links abbiegen. Das Schloss ist ausgeschildert. Kostenlose Parkmöglichkeiten kurz unterhalb des Schlosses.



Anfahrt mit Bus oder Bahn

k.A.



Wanderung zur Burg

k.A.



Öffnungszeiten

Nur Außenbesichtigung möglich.
Innenbesichtigung nur als Gast des Restaurants oder Hotels.



Eintrittspreise

kostenlos



Einschränkungen beim Fotografieren und Filmen

ohne Beschränkung



Gastronomie auf der Burg

Hotel Restaurant.
Link zur Webseite der [Gastronomie](#)



Öffentlicher Rastplatz

keiner



Übernachtungsmöglichkeit auf der Burg

Hotel Schloss Mittersill
Link zur Webseite der [Unterkunft](#) -->



Zusatzinformation für Familien mit Kindern

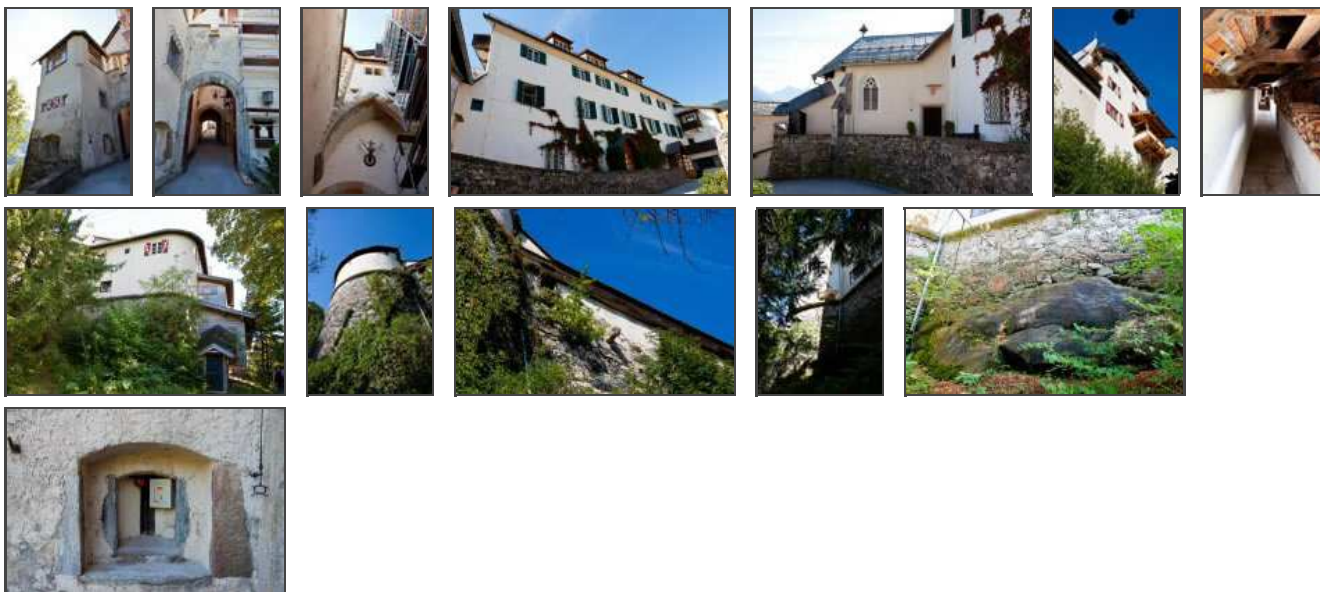
k.A.



Zugänglichkeit für Rollstuhlfahrer

Für Rollstuhlfahrer erreichbar.

Bilder



Klicken Sie in das jeweilige Bild, um es in voller Größe ansehen zu können!

Grundriss

keine Grundriss verfügbar

Historie

12. Jh.	Die Grafen von Lechsgemünd werden als Besitzer der Burg Mittersill genannt. Diese nennen sich später "Mitersele".
1526	Burg Mittersill wird im Bauernkrieg zerstört und nach Beendigung des Krieges neu aufgebaut.
1555, 1597 und 1938	Auf Schloss Mittersill bricht jeweils ein Brand aus, der Teile des Schlosses zerstört.

Quelle: Zusammenfassung der unter [Literatur](#) angegebenen Dokumente.

Literatur

Clam Martinic, Georg - Österreichisches Burgenlexikon | Linz, 1992

Webseiten mit weiterführenden Informationen

www.schloss-mittersill.com
Webseite des Hotel Schloss Mittersill.

Änderungshistorie dieser Webseite

[30.11.2017] - Umstellung auf das neue Burgenwelt-Layout.

[10.03.2012] - Neuerstellung.

[zurück nach oben](#) | [zurück zur letzten besuchten Seite](#)

Download diese Seite als [PDF-Datei](#)

Alle Angaben ohne Gewähr! | Die Bilder auf dieser Webseite unterliegen dem Urheberrecht! | Letzte Aktualisierung dieser Seite: 30.11.2017 [CR]

IMPRESSUM

© 2017

