



## CASTELO DE ALMOUROL

[Weltweit](#) | [Europa](#) | [Portugal](#) | [Região do Centro](#) | [Distrito de Santarém](#) | [Praia do Ribatejo](#)

[Informationen für Besucher](#) | [Bilder](#) | [Grundriss](#) | [Historie](#) | [Literatur](#) | [Links](#)



Klicken Sie in das jeweilige Bild, um es in voller Größe ansehen zu können!

### Allgemeine Informationen

Das Castelo de Almourol ist die spektakulärste und wohl bekannteste Burg des Templerordens in Portugal. Sie thront majestätisch auf einer felsigen Insel inmitten des Flusses Tejo. Während der christlichen Rückeroberung (Reconquista) bildete sie mit weiteren Befestigungen (siehe auch [Castelo de Tomar](#)) eine Zeit lang eine Verteidigungslinie gegenüber dem noch muslimischen Machtbereich. Doch nach der Auflösung des Ritterordens und ohne weitere militärischer Bedeutung geriet Almourol schnell in Vergessenheit und verfiel zusehends. Leider wurde im 19. Jahrhundert, als man begann die Ruine zu restaurieren, ein wenig zu romantisch rekonstruiert. Aber ungeachtet dessen, ein Besuch der Burg ist auf alle Fälle lohnenswert.

Die 310 m lange und an ihrer breitesten Stelle 75 m breite Burg ist in ihrer Form dem felsigen Untergrund angepasst. Sie ist in Ober- und Unterburg unterteilt. Der rechteckige Hauptturm, über dessen Hocheingang noch ein Templerkreuz zu sehen ist, befindet sich in der Oberburg. Er besitzt zwei Ebenen mit hölzernen Böden. In der Unterburg, deren Ringmauer zehn Tourellen prägen, befanden sich die Wohnbauten.

### Informationen für Besucher

GPS

#### Geografische Lage (GPS)

WGS84: [39°27'43" N 08°23'02" W](#)  
Höhe: ca. 19 m ü. NN



#### Topografische Karte/n

nicht verfügbar



#### Kontaktdaten

Castelo de Almourol | Praia do Ribatejo | Portugal  
Tel.: (+351) 927/ 228 354 | eMail: [posta.turismo@welcome-to.pt](mailto:posta.turismo@welcome-to.pt)



#### Warnhinweise / Besondere Hinweise zur Besichtigung

Achtung: Auch bei niedrigen Wasserstand und dem dann vorhandenen Landweg bleibt der offizielle Zutritt die Bootsfahrt um die halbe Insel. Wir bitten dies zu respektieren.



#### Anfahrt mit dem PKW

Almourol liegt ca. 130 km nördlich von Lissabon und ca. 10 km östlich von Entroncamento.  
NAVI (Parkplatz): Almourol, 2260 Praia do Ribatejo. Der Parkplatz befindet sich direkt am Fluss (gebührenfrei).



#### Anfahrt mit Bus oder Bahn

k.A.



#### Wanderung zur Burg

k.A.



#### Öffnungszeiten

Täglich von 10:00 bis 17:30 Uhr (Winter) und bis 18:30 Uhr (Sommer), jedoch geschlossen während der Mittagszeit von 13:00 bis 14:30 Uhr.  
Letzte Bootsabfahrt jew. 30 Minuten vor Schließung.  
Geschlossen: 01. Jan., 01. März, Ostersonntag, 01. Mai, 24. & 25. Dez.  
Achtung: Bei Hochwasser werden aus Sicherheitsgründen die Bootsfahrten eingestellt. Genaue Informationen: [Webseite von Welcome-to.pt](#)



**Eintrittspreise**  
10,00 Euro incl. Bootsfahrt



**Einschränkungen beim Fotografieren und Filmen**  
ohne Beschränkung



**Gastronomie auf der Burg**  
keine



**Öffentlicher Rastplatz**  
keiner



**Übernachtungsmöglichkeit auf der Burg**  
keine

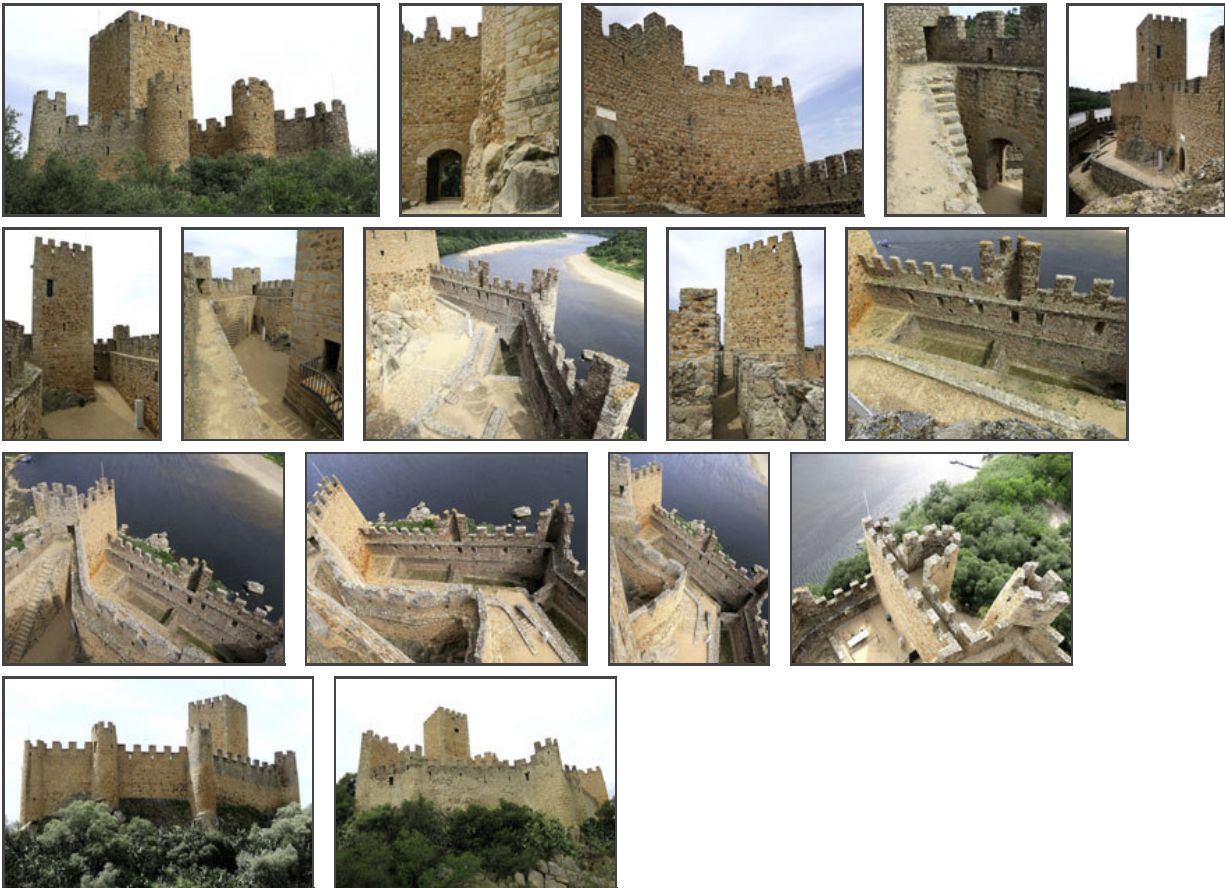


**Zusatzinformation für Familien mit Kindern**  
k.A.



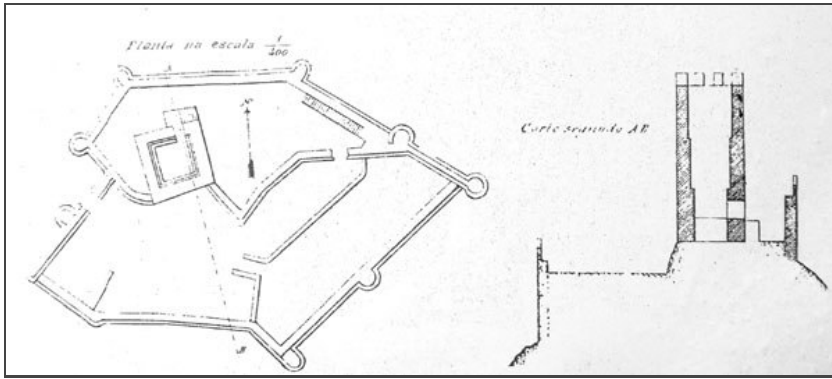
**Zugänglichkeit für Rollstuhlfahrer**  
Kein barrierefreier Zugang vorhanden.

## Bilder



Klicken Sie in das jeweilige Bild, um es in voller Größe ansehen zu können!

## Grundriss



Klicken Sie in das Bild, um es in voller Größe ansehen zu können!

Infotafel auf der Burg. Aufgenommen 2023.  
(durch Autor leicht aktualisiert)

## Historie

|                |  |
|----------------|--|
| vor 1171       | Die markante Felseninsel ist seit der Antike besiedelt und befestigt. Die Befestigung soll u.a. Westgoten und auch Mauren gedient haben. Von Letzteren wurde sie während der Reconquista zur Zeit der Herrschaft von Dom Afonso Henriques erobert. |
| 1171           | Wiederaufbau der Burg bzw. Bau der heutigen Burg unter dem Templermeister Gualdim Pais. Die genaue Bauzeit ist aufgrund von Inschriften über den beiden Toten der Burg bekannt.  |
| frühes 14. Jh. | Nach der Auflösung des Templerordens kommt die Burg in den Besitz des Ritterordens von Avis.   |
| 19. Jh.        | Die verfallende Burg wird restauriert, wobei dies ein wenig zu romantisierend erfolgt.   |

Quelle: Zusammenfassung der unter [Literatur](#) angegebenen Dokumente.

## Literatur

Biller, Thomas - Templerburgen | Darmstadt, 2014 | S. 123-126.

Gil, Julio & Cabrita Augusto - The finest castles in Portugal | Lissabon/Sao Paulo, 1986 | S. 188-191.

## Webseiten mit weiterführenden Informationen

[Castelos de Portugal](#)

Umfangreiche Informationen zur Geschichte und Baubeschreibung (in portugiesisch).

## Sonstiges

Video: [Luftaufnahmen der Burg mit Beschreibung der Bauteile](#)

## Änderungshistorie dieser Webseite

[14.09.2023] - Neuerstellung.

[zurück nach oben](#) | [zurück zur letzten besuchten Seite](#)

Download diese Seite als [PDF-Datei](#)

Alle Angaben ohne Gewähr! | Die Bilder auf dieser Webseite unterliegen dem Urheberrecht! | Letzte Aktualisierung dieser Seite: 15.09.2023 [OK]