



KIRCHENBURG DEUTSCH-KREUZ | BISERICA FORTIFICATĂ CRIȚ

[Weltweit](#) | [Europa](#) | [Rumänien](#) | [Județul Braşov](#) | [Criț \(dt.: Deutsch-Kreuz\)](#)

[Informationen für Besucher](#) | [Bilder](#) | [Grundriss](#) | [Historie](#) | [Literatur](#) | [Links](#)



Klicken Sie in das Bild, um es in voller Größe ansehen zu können!

Allgemeine Informationen

Kirchenburg mit ovaler Ringmauer aus dem 15. Jahrhundert, die einst mit fünf Türmen bewehrt war. Vier davon sind heute noch erhalten, wovon ein Turm jedoch ein Wiederaufbau von 1957 ist. Die Kirche selbst ist ein klassizistischer Neubau aus den Jahren 1810-13, der an Stelle der alten Kirche aus dem 13. Jh. steht.

Informationen für Besucher



Geografische Lage (GPS)

WGS84: [46°07'22.1" N, 25°01'02.8" E](#)
Höhe: 491 m ü. NN



Topografische Karte/n

nicht verfügbar



Kontaktdaten

k.A.



Warnhinweise / Besondere Hinweise zur Besichtigung

k.A.



Anfahrt mit dem PKW

Von Sighisoara über die E60 ca. 32 km in Richtung [Braşov](#) fahren. Die E60 führt direkt an dem kleinen Ort Criț vorbei. Von der E60 rechts zum Ort abbiegen und anschließend am Ende der Strasse rechts abbiegen. Anschließend an der nächsten Abzweigung erneut rechts halten und zur Kirche fahren.
Kostenlose Parkmöglichkeiten vor der Kirchenburg.



Anfahrt mit Bus oder Bahn

k.A.



Wanderung zur Burg

k.A.



Öffnungszeiten

Aussenbesichtigung jederzeit möglich.
Innenbesichtigung ist im Sommer täglich möglich. Sollte die Kirchenburg verschlossen sein, muß der Schlüssel im Ort geholt werden. Infos, wo der Schlüssel zu bekommen ist, finden sich auf der Webseite der [Stiftung Kirchenburgen](#).



Eintrittspreise

Bei einer Innenbesichtigung sollte eine Spende für die Gemeinde oder zur Erhaltung der Kirchenburg eine Selbstverständlichkeit sein.



Einschränkungen beim Fotografieren und Filmen
k.A.



Gastronomie auf der Burg
keine in der Kirchenburg
Direkt neben der Kirchenburg befindet sich jedoch die [Casa Kraus](#) mit Restaurant und Cafe.



Öffentlicher Rastplatz
keiner



Übernachtungsmöglichkeit auf der Burg
keine Übernachtungsmöglichkeit in der Kirchenburg
Direkt neben der Kirchenburg befindet sich jedoch die [Casa Kraus](#) mit Zimmervermietung.

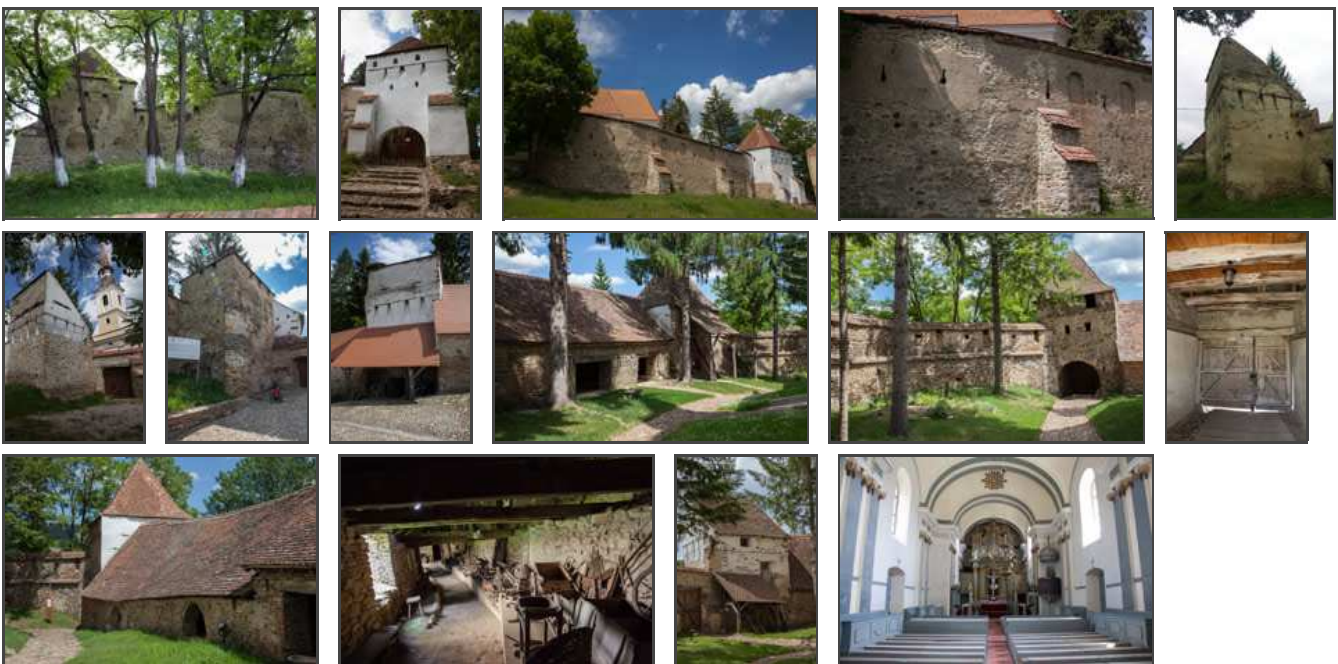


Zusatzinformation für Familien mit Kindern
k.A.



Zugänglichkeit für Rollstuhlfahrer
tw. zugänglich

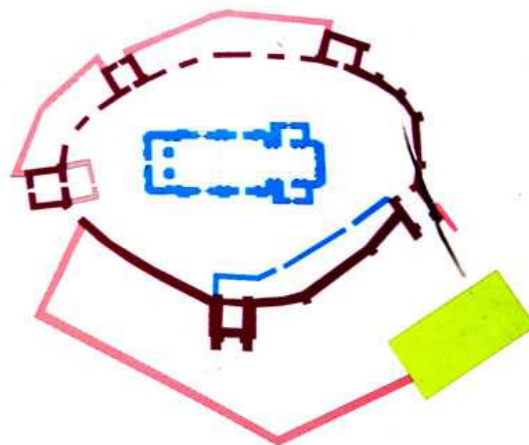
Bilder



Klicken Sie in das jeweilige Bild, um es in voller Größe ansehen zu können!

Grundriss

-  1160-1260
-  1260-1450
-  1450-1540
-  1540-1700
-  1700-1810
-  1810-1900
-  1900-2000



Quelle: Hinweistafel auf der Kirchenburg | Aufgenommen 2018.
(durch Autor leicht aktualisiert)

Historie

Am Standort der heutigen Kirche befand sich vorher eine ältere Steinkirche, die erstmals 1270 Erwähnung fand. Die alte Kirche wurde 1810 abgebrochen, 1814 war der Bau der heutigen neoklassizistischen Kirche beendet. Der Neubau weist an den Außenseiten des Kirchensaales Konturen eines Wehrbogengeschosses auf.

Im 15. Jahrhundert wurde die Ringmauer in unregelmäßigem Oval errichtet. Vier der einst fünf Türme sind noch erhalten, unterhalb der Mauerkrone verlaufen Senkscharten. Im 19. Jahrhundert wurde die innere Ringmauer, 1909 Teile des Vorratsschuppens abgetragen. 1908 erhielt der Westturm ein Tor zum Durchlass des Leichenwagens, er heißt seitdem "Leichtenturm". Der alte Torturm mit rundbogigem Toreingang und Gleitrinnen für das Falltor stand im Süden. Er stürzte 1925 ein. 1955 stürzte auch der Nordturm ein, er wurde 1957 aber zweigeschossig wieder aufgebaut.

In der Kirche finden sich Truhen von 1666 und 1724, das bemalte Gestühl stammt aus dem Jahr 1793. Die Glocken tragen die Jahreszahlen 1549 und 1551.

Quelle: Zusammenfassung der unter [Literatur](#) angegebenen Dokumente.

Literatur

Amlacher, Erwin - Wehrbauliche Funktion und Systematik siebenbürgisch-sächsischer Kirchen- und Bauernburgen | München, 2002

Fabini, Hermann - Atlas der siebenbürgisch-sächsischen Kirchenburgen und Dorfkirchen. Bd. 1 | Hermannstadt, 2002

Fabini, Hermann & Alida Fabini - Kirchenburgen in Siebenbürgen | Leipzig, 1985.

Mai, Bettina & Anselm Roth - Deutsch-Kreuz | Sibiu/Bonn, 2013.

Stiftung Kirchenburgen (Hrsg.) - Kirchen und Kirchenburgen in Siebenbürgen | Hermannstadt, 2017 | 2. Auflage.

Webseiten mit weiterführenden Informationen

k.A.

Änderungshistorie dieser Webseite

[01.07.2018] - Komplettüberarbeitung inkl. neuer Bilder

[30.05.2015] - Umstellung auf neues Burgenwelt Layout

[02.12.2007] - Neuerstellung.

[zurück nach oben](#) | [zurück zur letzten besuchten Seite](#)

Download diese Seite als [PDF-Datei](#)

Alle Angaben ohne Gewähr! | Die Bilder auf dieser Webseite unterliegen dem Urheberrecht! | Letzte Aktualisierung dieser Seite: 01.07.2018 [OK]