



HRAD PLIKENŠTEJN | BURG PLICKENSTEIN

[Weltweit](#) | [Europa](#) | [Tschechien](#) | [Karlovarský kraj](#) | [Okres Sokolov](#) | [Rovná \(Ebmeth\)](#)

[Informationen für Besucher](#) | [Bilder](#) | [Grundriss](#) | [Historie](#) | [Literatur](#) | [Links](#)



Klicken Sie in das Bild, um es in voller Größe ansehen zu können!

Allgemeine Informationen

Auf dem Felsen im Kaiserwald (Slavkovský les) stand in 14. Jahrhundert "das feste Haus" Plickenstein, der Stammsitz der Familie Plick. Einziger Rest der Burg ist das Verankerungsloch.

Informationen für Besucher



Geografische Lage (GPS)

WGS84: [50°06'40.6" N, 12°41'13.6" E](#)
Höhe: 717 m ü. NN



Topografische Karte/n

nicht verfügbar



Kontaktdaten

k.A.



Warnhinweise / Besondere Hinweise zur Besichtigung

k.A.



Anfahrt mit dem PKW

Burg befindet in der Nähe des Dorfes Rovná, über der Gemeinde Podstrání.



Anfahrt mit Bus oder Bahn

k.A.



Wanderung zur Burg

Der Weg zu der Burg ist nicht markiert, so daß man GPS - Koordinaten folgen muß.



Öffnungszeiten

Besichtigung jederzeit möglich.



Eintrittspreise

kostenlos



Einschränkungen beim Fotografieren und Filmen

ohne Beschränkung



Gastronomie auf der Burg
keine



Öffentlicher Rastplatz
keiner



Übernachtungsmöglichkeit auf der Burg
keine



Zusatzinformation für Familien mit Kindern
k.A.



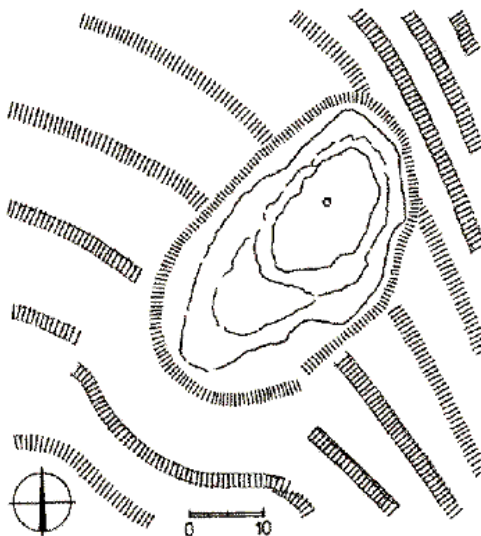
Zugänglichkeit für Rollstuhlfahrer
Für Rollstuhlfahrer nicht erreichbar.

Bilder



Klicken Sie in das jeweilige Bild, um es in voller Größe ansehen zu können!

Grundriss



Quelle: Durdík, Tomáš - Ilustrovaná encyklopedie Českých hradů | Praha, 2011
(durch Autor leicht aktualisiert)

Historie

etwa 1360-1370 Die Burg wird als Leuchtenbergisches Lehen erwähnt.

Anfang des 15. Jh. Erstürmung der Burg (viele archäologische Befunde der Militaria).

Quelle: Zusammenfassung der unter [Literatur](#) angegebenen Dokumente.

Literatur

Durdík, Tomáš - Ilustrovaná encyklopedie Českých hradů | Praha, 2011

Kolektiv - Hradý, zámky a tvrze v Čechách, na Moravě a ve Slezsku, III. - Severní Čechy. Praha, 1984

Webseiten mit weiterführenden Informationen

k.A.

[zurück nach oben](#) | [zurück zur letzten besuchten Seite](#)

Download diese Seite als [PDF-Datei](#)

Alle Angaben ohne Gewähr! | Die Bilder auf dieser Webseite unterliegen dem Urheberrecht! | Letzte Aktualisierung dieser Seite: 30.01.2016 [CR]

IMPRESSUM

© 2016

